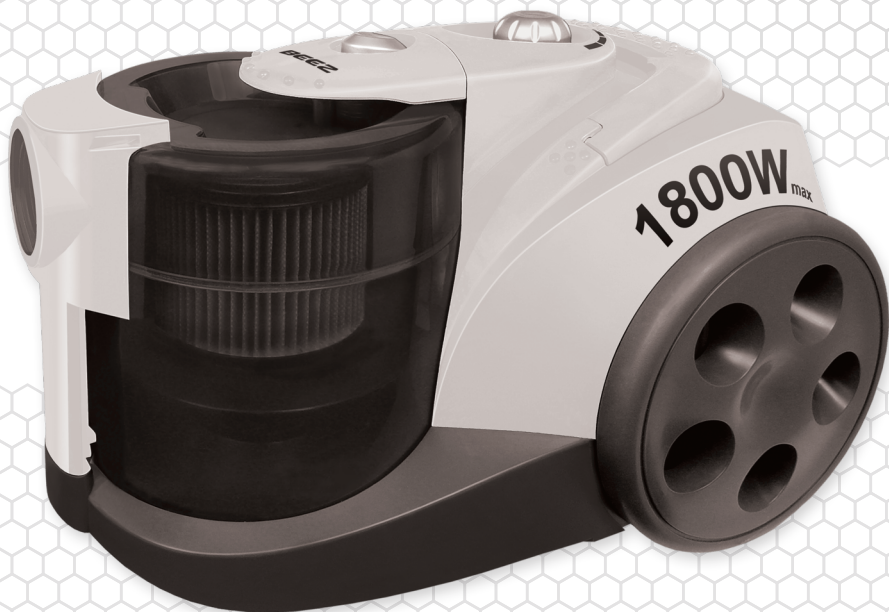


BEEZ
A M S T E R D A M

www.beez.hu

Kezelési útmutató

VC-N-1800-Y, VC-M-1600-Y



magyar

English

HEPA filteres porszívó

Használat előtt, kérjük, figyelmesen olvassa végig ezt a kezelési útmutatót!

A készülék ismertetése

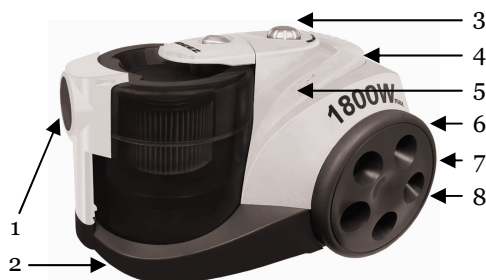
A Beez® VC-M-1600-Y és VC-N-1800-Y többek átlagos porszívóknál! Ellentétben a hagyományos társaikkal, ezek a készülékek nem csupán a lerakódott port szippantják be, HEPA filtereiknek köszönhetően a kibocsátott levegőt is megtisztítják. A ciklonos technológia biztosítja, hogy a maximális teljesítményre többszöri használat után is képesek legyenek az eszközök, a porzsák nélküli kivitel pedig kényelmesebbé teszi a nagytakarítást.

A formatervezett kialakítás jóvoltából könnyen tárolhatóak, a teleszkópos fémcső praktikusán a gépre akasztható.

Vidám külsejük miatt talán még a háztartásban élő serdülőket is könnyebb rávenni a házimunkában való részvételre!

A készülék részei

- 1) Szívócső csatlakozója
- 2) Görgő kerék
- 3) Bekapcsoló és teljesítmény-szabályzó gomb
- 4) Hálózati zsinór feltekerő gombja
- 5) Ház
- 6) HEPA filter
- 7) Hálózati dugó
- 8) Kerék



Fontos tudnivalók

A készülék háztartási célra készült, ipari használata garanciájának elvesztését vonja maga után! Törmelék vagy folyadék felszívása szigorúan tilos! Amennyiben a portartályban lévő szűrő kilyukadt vagy megsérült, ne használja a készüléket, mert meghibásodáshoz vezethet!

Alapvető biztonsági előírások:

- A készüléket kizárólag a használati utasításban leírtak szerint, és csakis a gyártó által ajánlott tartozékokkal üzemeltesse, semmilyen más célra ne használja!
- Beltéri takarító eszköz, ne dolgozzon vele a szabadban!
- Száraz területeket tisztítson vele, nedves környezetben, áramütést elkerülendő, ne használja, a kábelhez nedves kézzel ne érjen; a takarítandó felületek szárazságára ügyeljen!
- Fokozottan figyeljen lépcsők, szűk sarkok tisztításakor!
- Ne használja mérgező, gyúlékony vagy robbanásveszélyes anyagok környezetében, azokat fel ne szívja vele!
- Nagyméretű tárgyak (szilánkok, pénzérmék, papírok, csavarok, stb.) felszívására nem alkalmas, azok a készülékben kárt tehetnek. Ne tegyen semmiféle tárgyat a nyílásokba, ne korlátozza a légáram útját! A porszívóval háziállatai tisztítása tilos!
- A nyílások tisztántartása alapvető fontosságú, az eldugult nyílások (por, haj, szőszök, stb.) csökkentik a teljesítményt.

- Ügyeljen rá, hogy arca, haja, végtagjai, teste egyéb részei, de ruházata se kerüljön a nyílások és a mozgó részek közelébe!
- Amennyiben a készülék bármely részén dugulás észlel (erre akár az üzemeltetésnél szokottól eltérő hangok is utalhatnak), azonnal kapcsolja ki a készüléket, és távolítsa el azt okozó szennyeződést, tisztítsa meg a szűrőt!
- Ne szívjon folyadékot, nedves, meleg, esetleg füstölő tárgyakat (cigaretta, kiömlött tej, stb.)!
- Ne kerüljön mérgező anyag a porszívóba (klór, tisztítószerek, stb.)!
- A szívófejet se mártsa folyadékba!
- Szűrő nélkül ne használja!
- Működés közben sohase hagyja felügyelet nélkül a készüléket!
- Tartsa gyermekek elől elzárva! Fokozottan ügyeljen, ha használatkor gyermek is jelen van!
- A készüléket használata után húzza ki az áramforrásból, a szűrőt csak áramtalanítást követően emelje ki! Minden funkciót kapcsoljon ki, majd a dugónál fogva, gondosan húzza ki a hálózati aljzathoz! Sose a zsinórt húzza, óvva ezzel mind a zsinórt, mind a hálózati aljzatot!
- A kábelfeltekerő automatika működtetésekor ügyeljen, hogy a kábel ne ütődjön semmilyen tárgynak!
- Vigyázzon, hogy a kábel útjába ne kerüljön olyan tárgy, amely esetleg elvághatná, megolvaszthatná.
- Tárolása legfeljebb szobahőmérsékletű, száraz, zárt helyen történjen!
- **Sérült készülék használata szigorúan tilos! Ha leejtette, folyadék került bele vagy egyéb kárt szenvedett, nézesse meg szakemberrel; ne szerelje szét, javítását kizárólag szakszervizre bízsa!**

Túlmelegedés

- **Egyhuzamban 30 percnél tovább ne működtesse!** Ennek leteltével kapcsolja ki és hagyja lehűlni a készüléket!
- A készülék motorját túlmelegedés elleni automatika védi. Túlmelegedéskor a hőfokszabályzó automatikusan kikapcsolja a gépet. Ilyenkor a ki-, bekapcsoló gombot is nyomja meg, valamint az áramforrásból is húzza ki a csatlakozót, ürítse ki a portartályt! Körülbelül egy órán át hagyja hűlni, csak azután indítsa újra.
- Ügyeljen a szívónyílás tisztaságára a motor korai túlmelegedését elkerülendő!

A porszívó használata

Miután elsajátította a biztonsági előírásokat, illetve elolvasta a használati utasítást, üzembe helyezheti a készüléket.

Összeállítás

- 1.) A csatlakozó végen lévő két recés nyomópontot enyhén benyomva tolja a gégecsövet ütközésig (hallható kattánásig) a készülék légbemeneti nyílásába!
- 2.) Csatlakoztassa a gégecsőhöz a szívócsövet!
- 3.) Illessze a padlókefét a szívócsőre!

Csatlakoztatás áramforráshoz

A készülék összerakása után húzza ki belőle a kábelt. A kábelen található sárga csík jelöli az optimális hosszúságot, ennél tovább ne húzza azt, nehogy rongálódjon a kábelfeltekerő szerkezet.

Bekapcsolás

Miután csatlakoztatta az áramforráshoz, a készüléket az annak tetején található ki-, bekapcsoló gombbal tudja elindítani.

Szívóerő szabályozása

A porszívó teljesítménye az állítható szívóerő segítségével szabályozható szükség szerint. Alacsonyabb teljesítmény mellett használatlaltal azonos idő alatt energiát takaríthat meg. A szívóerő módosításához tekerje el a ki-, bekapcsoló gombot.

Mozgatás

A készüléktest hátsó részén található fogantyú segítségével könnyen mozgatható. Ne húzza a kábelenél fogva, a hirtelen mozdulatokat kerülje!

Kábelfeltekerés

A kábel kímélése érdekében a készülékben kábelfeltekerő szerkezet található. A csatlakozó megóvása érdekében azt fogja meg egyik kezében, a másikkal nyomja le a porszívó tetején lévő fogantyút, ezzel indítva el az automatikát!

Tisztítás

**A porszívó karbantartásáról semmi esetre se feledkezzen meg!
Mindig távolítsa el a hálózathoz és áramtalanítsa a készüléket, mielőtt a tartozékokat szétszedné!**

Portartály kiürítése, központi HEPA filter tisztítása

A portartályt rendszeresen ürítse, és ne feledkezzen meg a szűrők állapotának ellenőrzéséről sem! Ha valamelyik megsérült vagy elhasználódott, azonnal cserélje ki!

- 1.) nyomja meg az ovális gombot a portartály tetején, majd emelje ki a portartályt;
- 2.) a tartály belső oldalán, alul található gomb megnyomásával nyithatja ki a fedelet;
- 3.) forgassa el a központi szűrőt a nyíl irányába, majd emelje ki azt;
- 4.) miután kiöntötte a tartály tartalmát, puha kefével óvatosan tisztítsa meg a henger alakú szűrőt; komolyabb szennyeződés esetén mérsékelt sugarú vízben öblíthető, tisztítószert ne használjon, vízesen nem szabad kefével tisztítani;
- 5.) mind a szűrő, mind a tartály visszahelyezésekor ügyeljen a pontos illesztésekre!

Motor előszűrőjének tisztítása

- 1.) Nyomja meg az ovális gombot a portartály tetején és emelje ki azt;
- 2.) a motor előszűrője a tartály alatt található kerek szivacs, ezt tisztításhoz vegye ki;
- 3.) enyhébb szennyeződés esetén puha kefével óvatosan tisztítsa meg, ha ennél koszosabb, mérsékelt sugarú vízben öblíthető; tisztítószert ne használjon, vízesen nem szabad kefével tisztítani;
- 4.) mielőtt visszatenné, várja meg, míg nagyjából egy nap alatt szobahőmérsékleten megszárad (ne szárítsa, ne tegye fűtőtestre)!

Átlagos használat mellett körülbelül 6 havonta javasolt a szűrő öblítése, hacsak nem érződik teljesítménycsökkenés ezt megelőzően.

Kimeneti levegőszűrő (HEPA filter) tisztítása

- 1.) A készülék hátsó részén lévő műanyag rács pöckének lefelé nyomása után veheti ki az a mögött található levegőszűrőt, mely mérsékelt sugarú csapvíz alatt öblíthető;
- 2.) kiemelt körültekintéssel takarítsa le a szűrőt, mert az a legapróbb sérülés nyomán is hatását veszti; ne súrolja kefével és ne használjon tisztítószert;
- 3.) kéz meleg folyóvízzel öblítse át mindkét oldalát;
- 4.) mielőtt visszahelyezné, hagyja egy napig száradni, közvetlenül ne szárítsa!

Szűrők cseréje és megóvása

A HEPA filterek élettartama véges. Néhány öblítés után, ha érezhetően csökken annak teljesítménye, új levegőszűrőre van szükség. Márkaképviseletünkön kívül szervizpartnerünk központi ügyfélszolgálatán keresztül (Szellemkép Bt.: 1031 Budapest, Vízimolnár köz 7., Tel.: +36-1-3882728) és online (<http://ww.porzszakfutar.hu>) is beszerezhetőek a készülék szűrői.



A kimeneti és a központi HEPA filtereken kívül vásárolható ún. **szilárdtest-szűrő** is. Ez a portartályba, a központi szűrő köré illeszkedik, védi azt, és csökkenti a terhelését. Ezen felül, megkönnyíti a központi HEPA filter tisztítását, mert megakadályozza a nagyobb szennyeződések beékelődését a filter redői közé.

Műszaki adatok

Típus	VC-M-1600-Y	VC-N-1800-Y
Megnevezés	HEPA filteres porszívó	
Teljesítmény	1400W normál, 1600W maximális	1600W normál, 1800W maximális
Tartozékok	teleszkópos fémcső, gégecső, padlókefe, kárpittisztító fej portalanító kefével, használati útmutató,	
Portartály mérete	2,5l	
Szűrőrendszer	Központi HEPA szűrő, motorszűrő, HEPA szűrő	
Hálózati feszültség	AC 230V 50Hz	

Az importőr az esetleges nyomdai hibákért felelősséget nem vállal, továbbá fenntartja a jogot a konstrukció és a műszaki adatok előzetes értesítés nélkül történő megváltoztatására.

Kizárólagos importőr:
Beez Amsterdam Kft.
Cím: 1118 Budapest, Kelenhegyi út 7-9.

Tel./fax: +36-1-3610377
E-mail: info@beez.hu
Web: <http://www.beez.hu>

BEEZ
A M S T E R D A M

www.beez.hu

Instruction Manual

VC-N-1800-Y, VC-M-1600-Y



Vacuum Cleaner

Please read this Instruction Manual carefully before use!

magyar

English

Introduction

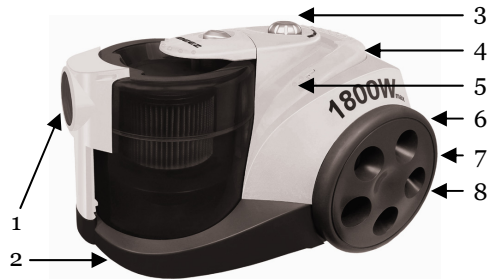
Beez® VC-M-1600-Y and VC-N-1800-Y offer much more than the average vacuum cleaner! As opposed to most of their competitors, they not only clean the surfaces but the incorporated HEPA filter makes sure the air coming out of the devices is clean and pollution free, as well. The cyclonic technology helps keeping the output at its maximum level of 1600W and 1800W respectively, even after several occasions. The bagless implementation makes the cleaning a more comfortable thing to do.

It is easier to store the vacuum cleaners thanks to their compact design, as the telescopic tube can be attached to the body.

Their bright look may even encourage children to help around the household.

Main Parts

- 1) Tube connector
- 2) Front wheel
- 3) On/Off switch and power control
- 4) Cord rewind button
- 5) Body
- 6) HEPA filter
- 7) AC plug
- 8) Rear wheels



Important Notes

Use in the household only! Industrial use withdraws the warranty.

Cleaning debris or liquids is highly prohibited! Do not use the device if the filter in the dust tank is damaged as it may lead to further malfunctions!

Safety Instructions

- Use only according to the Instruction Manual and only with accessories recommended by the manufacturer.
- This is an indoor cleaning device, do not use outdoor!
- Clean in a dry environment; in order to avoid electric shock do not touch the device or the cable with wet hand; make sure you use it on dry surfaces only.
- Be even more careful when you use the device on a stair or in tight corners.
- Do not user around toxic, flammable or combustibile materials!
- Larger objects (splinters, debris, coins, nails, screws, slips of paper, etc.) cannot be picked as they can damage the vacuum cleaner. Do not cover the openings, let air flow freely.
- Do not clean your pets with the device by any means!
- Keep the openings clean! The slightest plugging can have a large effect on the output.
- Pay attention not to have your face, hair, limbs, clothes, etc. too close to the mouth of the cleaner or other openings!
- If you sense any plugging (the ateration of the worknoise may also indicate that), stop the device immediately and remove the incongruous object, then clean the filter!

- Do not pick up liquids, wet, hot or smoking, burning objects (like cigarettes, spilled milk, etc.)!
- Keep toxic material (chloride, cleaning supplies, etc.) away from the device!
- Do not dip into water!
- Never use without filters!
- Do not leave the device unguarded while it is in work!
- Keep away from children! Be extra cautious using the device with children around!
- Unplug the device after use. Only remove filters when not powered. Turn off all controls before unplugging by pulling the plug and never the cord!
- When using cord rewind function, pay attention to the plug not to hit any object.
- Make sure the cord is away from sharp edges or heated surfaces in order to avoid it being cut or burned. Never pull the device by the cord.
- Store it indoor and in room temperature.
- **Using damaged device is strictly prohibited! If it got dropped spilled on or suffered any kind of damage, show it to a professional. Never try to disassemble and always leave the servicing to professionals!**

Overheating

- **Do not use for more than 30 minutes at a stretch!** Let the motor cool for about 30 minutes!
- The vacuum cleaner is equipped with thermostat which automatically shuts off the motor in case of overheating. Turn off and unplug the cleaner.
- Make sure the dust cup is empty and the filters and openings are clean!

How to Use the Vacuum Cleaner

After studying the Safety Instruction and getting to know the rest of the Manual you are ready to use the equipment.

Assembling

- 1.) Press the two buttons by the edge of the hose and then slightly push the hose until you hear it click.
- 2.) Connect the tube to the hose.
- 3.) Attach the cleaning head to the tube.

Connecting to Electricity

After assembling the vacuum cleaner, pull out the cord from the back of the appliance. There is a yellow mark in the cord signaling the optimal length – please do not pull the cord further, in order to protect both the cord and the cord rewind mechanism.

Turning On

Use the On/Off switch on the top of the body, after connecting the vacuum cleaner to the power supply.

Controlling Vacuum Power

The vacuum power can be adjusted by turning the On/Off switch clockwise or counterclockwise. Thus you can save energy in cases when using with limited power output is enough.

Mobility

You can easily move the cleaner around by the handle at the back. Never pull by the cord, avoid sudden movement!

Cord Rewind

For more comfortable use and to prevent any damage to the cord, the vacuum cleaner is equipped with a cord rewind mechanism. To protect the cord, gently hold it in one hand and then press the handle on the top of the unit to activate the cord rewind system.

Maintenance

Routine maintenance is essential – never forget about it!

Always turn off and disconnect the unit from the power supply before disassembling the main parts (tank, filters, tube, hose, etc.):

Emptying the Tank, Cleaning the Central HEPA Filter

The tank should be emptied regularly! Do not forget checking the filters frequently; if a filter is damaged or worn-out replace it as soon as possible!

- 1.) Press the oval button on the top of the unit and then lift the tank;
- 2.) You can open its cover by pressing the button down on the inner side of the tank;
- 3.) Twist the main filter as the arrow shows, then lift it;
- 4.) After emptying the tank, use a soft brush to gently clean the central filter; if it is severely polluted, rinse it under mild running water; do not brush the filter when it is wet; do not or use chemicals in any case;
- 5.) Pay attention to the joints when putting the filter and the tank to their places!

Cleaning the Motor Filter

- 1.) Press the oval button on the top of the unit; and then lift the tank;
- 2.) Remove the motor filter, a round sponge located on the base unit, under the tank;
- 3.) Use a soft brush to gently clean a mildly polluted filter; if the pollution is more significant, rinse it under mild running water; do not brush the filter when it is wet; do not or use chemicals in any case;
- 4.) Before reinserting the filter, wait until it dries. It usually takes approximately one day. Do not put it on any heating device or try to dry it directly!

The filter should be rinsed after about six months of average use or if a significant drop in the output level can be sensed.

Cleaning the Output HEPA Filter

- 1.) Press down the key on the plastic grid at the back of the unit so that you can remove the filter from behind it; it can be rinsed under mild running water;
- 2.) Be outstandingly cautious when cleaning the air filter as the slightest damage can result in the filter losing its function; to not use a brush or any chemicals;
- 3.) Rinse both sides under hand warm running water;
- 4.) Before reinserting the filter, let it dry for a day (do not dry it directly, do not put it on a radiator);

Replacing the Filters

The lifetime of the HEPA filters is limited. Replace a filter when after several rinses the performance fades significantly. Aside from our brand representation office, one can get purchase filters for the vacuum cleaner through the central customer service of our Service partner (Szellemkép Bt.: 1031 Budapest, Vízimolnár köz 7., Phone: +36-1-3882728) or online (<http://www.porzszakfutar.hu>).

Protecting the Central HEPA Filter



An additional **debris filter** can be purchased as well. This filter can be placed within the tank and around the central HEPA filter, to save it and reduce its load. Using a debris filter helps keeping the crinkles of the central HEPA filter less polluted, resulting in a much easier cleaning.

Specifications

Model	VC-M-1600-Y	VC-N-1800-Y
Product	Vacuum Cleaner with HEPA-Filter	
Output	1400W normal, 1600W maximum	1600W normal, 1800W maximum
Accessories	Telescopic metallic tube, flexible tube, floor brush, drape cleaner with powder brush, instruction manual	
Dusk Tank Capacity	2,5l	
Filters	Central HEPA filter, Motor filter, HEPA filter	
Power Supply	AC 230V 50Hz	

The importer does not take responsibility for any printing error, and holds the right to change the construction and/or the specifications without any notice.

Exclusive Importer:

Beez Amsterdam Kft.

Address: 1118 Budapest, Kelenhegyi út 7-9.

E-mail: info@beez.hu

Web: <http://www.beez.hu>