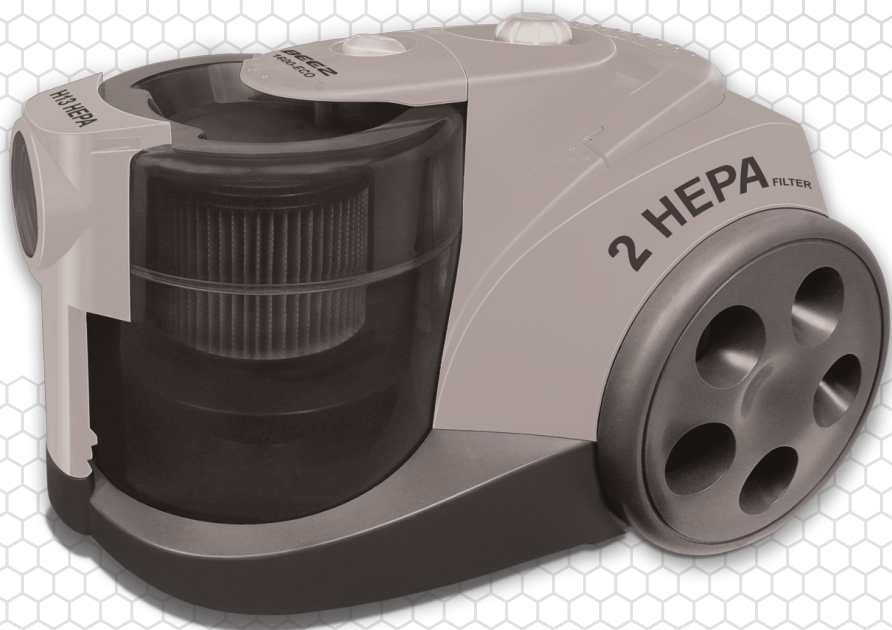


BEEZ
A M S T E R D A M

www.beez.hu

Kezelési útmutató

VC-L-1600-ECO



magyar

HEPA filteres porszívó

Használat előtt, kérjük figyelmesen olvassa végig ezt a kezelési útmutatót!

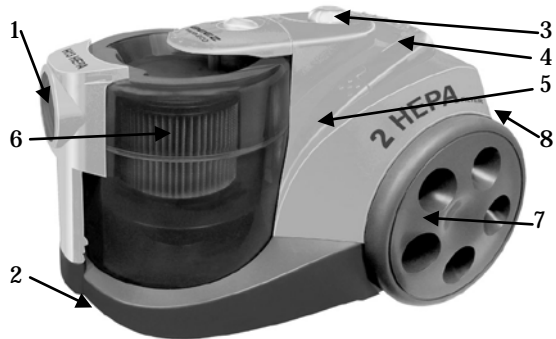
A készülék ismertetése

A Beez® VC-L-1600-ECO több egy átlagos porszívónál! Ellentétben a hagyományos társaikkal, ez a készülék nem csupán a lerakódott port szippantja be. A magas szűrési hatékonyságú HEPA szűrőjének köszönhetően a kibocsátott levegőt is megtisztítja. A ciklonos technológia biztosítja, hogy a maximális teljesítményre többszöri használat után is képes legyen az eszköz, a porzsák nélküli kivitel pedig kényelmesebbé teszi a nagytakarítást.

A formatervezett kialakítás jóvoltából könnyen tárolható összeszerelve is úgy, hogy a kefe a gépre akaszthatók a csövekkel együtt.

A készülék részei

- 1) Szívócső csatlakozója
- 2) Görgő kerék
- 3) Bekapcsoló gomb
- 4) Hálózati zsinór feltekerő gombja
- 5) Ház
- 6) Központi HEPA szűrő
- 7) Kerék
- 8) Hátsó HEPA szűrő



Fontos tudnivalók

A készülék háztartási felhasználásra készült! Minden nem háztartási célú felhasználás ipari felhasználásnak minősül! Ipari felhasználás pl.: szállodában, étteremben, irodában, stb. történő napi többszöri használat. Az ipari használatból eredő meghibásodásokra a jótállás nem vonatkozik! Törmelék, építési törmelék vagy folyadék felszívása szigorúan tilos! Amennyiben a portartályban lévő szűrő kilyukadt vagy megsérült, ne használja a készüléket, mert meghibásodáshoz vezethet!

Egyhuzamban 30 percnél tovább ne működtesse!

Alapvető biztonsági előírások:

- A készüléket kizárólag a használati utasításban leírtak szerint, és csakis a gyártó által ajánlott tartozékokkal üzemeltesse, semmilyen más célra ne használja!
- Beltéri takarító eszköz, ne dolgozzon vele a szabadban!
- Száraz területeket tisztítson vele, nedves környezetben, áramütést elkerülendő, ne használja, a kábelhez nedves kézzel ne érjen; a takarítandó felületek szárazságára ügyeljen!
- Fokozottan figyeljen lépcsők, szűk sarkok tisztításakor!
- Ne használja mérgező, gyúlékony vagy robbanásveszélyes anyagok környezetében, azokat fel ne szívja vele!
- Nagyméretű tárgyak (szilánkok, pénzérmék, papírok, csavarok, stb.) felszívására nem alkalmas, azok a készülékben kárt tehetnek. Ne tegyen semmiféle tárgyat a nyílásokba, ne korlátozza a légáram útját! A porszívóval háziállatai tisztítása tilos!
- A nyílások tisztántartása alapvető fontosságú, az eldugult nyílások (por, haj, szöszök, stb.) csökkentik a teljesítményt.
- Ügyeljen rá, hogy arca, haja, végtagjai, teste egyéb részei, de ruházata se kerüljön a nyílások és a mozgó részek közelébe!
- Amennyiben a készülék bármely részén dugulást észlel (erre akár az üzemeltetésnél szokottól eltérő hangok is utalhatnak), azonnal kapcsolja ki a készüléket, és távolítsa el azt okozó szennyeződést, tisztítsa meg a szűrőt!
- Ne szívjon folyadékot, nedves, meleg, esetleg füstölő tárgyakat (cigaretta, kiömlött tej, stb.)!
- Ne kerüljön mérgező anyag a porszívóba (klór, tisztítószer, stb.)!
- A szívófejet se mártsa folyadékba!
- Szűrő nélkül ne használja!
- Működés közben sohase hagyja felügyelet nélkül a készüléket!
- Tartsa gyermekek elől elzárva! Fokozottan ügyeljen, ha használatkor gyermek is jelen van!
- A készüléket használata után húzza ki az áramforrásból, a szűrőt csak áramtalanítást követően emelje ki! Minden funkciót kapcsoljon ki, majd a dugónál fogva, gondosan húzza ki a hálózati aljzatból! Sose a zsinórt húzza, óvva ezzel mind a zsinórt, mind a hálózati aljzatot!
- A kábelfeltekerő automatika működtetésekor ügyeljen, hogy a kábel ne ütődjön semmilyen tárgynak!
- Vigyázzon, hogy a kábel útjába ne kerüljön olyan tárgy, amely esetleg elvághatná, megolvaszthatná.
- Tárolása legfeljebb szobahőmérsékletű, száraz, zárt helyen történjen!
- **Sérült készülék használata szigorúan tilos! Ha leejtette, folyadék került bele vagy egyéb kárt szenvedett, nézesse meg szakemberrel; ne szerelje szét, javítását kizárólag szakszervizre bízza!**

Túlmelegedés

- **Egyhuzamban 30 percnél tovább ne működtesse!** Ennek leteltével kapcsolja ki és hagyja lehűlni a készüléket!
- A készülék motorját túlmelegedés elleni automatika védi. Túlmelegedéskor a hőfokszabályzó automatikusan kikapcsolja a gépet. Ilyenkor a ki-, bekapcsoló gombot is nyomja meg, valamint az áramforrásból is húzza ki a csatlakozót, ürítse ki a portartályt! Körülbelül egy órán át hagyja hűlni, csak azután indítsa újra.
- Ügyeljen a szívónyílás tisztaságára a motor korai túlmelegedését elkerülendő!

A porszívó használata

Miután elsajátította a biztonsági előírásokat, illetve elolvasta a használati utasítást, üzembe helyezheti a készüléket.

Összeállítás

- 1.) A csatlakozó végen lévő két recés nyomópontot enyhén benyomva tolja a gégecsövet ütközésig (hallható kattanásig) a készülék légbemeneti nyílásába!
- 2.) Csatlakoztassa a gégecsőhöz a szívócsövet!
- 3.) Illessze a padlókefét a szívócsőre!

Csatlakoztatás áramforráshoz

A készülék összerakása után húzza ki belőle a kábelt. A kábelen található sárga csík jelöli az optimális hosszúságot, ennél tovább ne húzza azt, nehogy rongálódjon a kábelfeltekerő szerkezet.

Bekapcsolás

Miután csatlakoztatta az áramforráshoz, a készüléket az annak tetején található ki-, bekapcsoló gombbal tudja elindítani.

Szívóerő szabályozása

A porszívó szívóereje az állítható szívóerő szabályzó segítségével állítható szükség szerint. A szívóerő a gégecső markolati részén található gomb előre- hátra tolásával szabályozható.

Mozgatás

A készüléktest felső részén található fogantyú segítségével könnyen mozgatható. Ne húzza a kábelnél fogva, a hirtelen mozdulatokat kerülje!

Kábelfeltekerés

A kábel kímélése érdekében a készülékben kábelfeltekerő szerkezet található. A csatlakozó megóvása érdekében azt fogja meg egyik kezében, a másikkal nyomja le a porszívó tetején lévő fogantyút, ezzel indítva el az automatikát!

Tisztítás

**A porszívó karbantartásáról semmi esetre se feledkezzen meg!
Mindig távolítsa el a hálózathoz és áramtalanítsa a készüléket,
mielőtt a tartozékokat szétszedné!**

Portartály kiürítése, és szűrők tisztítása

A portartályt rendszeresen ürítse, és ne feledkezzen meg a szűrők állapotának ellenőrzéséről sem! Ha valamelyik megsérült vagy elhasználódott, azonnal cserélje ki!

Motor előszűrőjének tisztítása

- 1.) Nyomja meg az ovális gombot a portartály tetején és emelje ki azt;
- 2.) a motor előszűrője a tartály alatt található kerek szivacs, ezt tisztításhoz vegye ki;
- 3.) enyhébb szennyeződés esetén puha kefével óvatosan tisztítsa meg, ha ennél koszosabb, mérsékelt sugarú vízben öblíthető; tisztítószert ne használjon, vizesen nem szabad kefével tisztítani;
- 4.) mielőtt visszatenné, várja meg, míg nagyjából egy nap alatt szobahőmérsékleten megszárad (ne szárítsa, ne tegye fűtőtestre), minimum 24 óra!

A tartályban lévő előszűrő és HEPA szűrő tisztítása

- 1.) nyomja meg az ovális gombot a portartály tetején, majd emelje ki a portartályt;
- 2.) a tartály alsó részének a belső oldalán található gomb megnyomásával nyissa le a fedelet, majd ürítse ki a tartályt egy szemetes felett;
- 3.) forgassa el a központi szűrőt a nyíl irányába, majd emelje ki azt, ezt követően forgassa el az előszűrőt és húzza le a hengeres HEPA szűrőről.
- 4.) puha kefével vagy kocogtatással óvatosan tisztítsa meg a szűrőket; komolyabb szennyeződés esetén mérsékelt sugarú vízben öblíthető, tisztítószert ne használjon, vizesen nem szabad kefével tisztítani.

- 5.) várja meg amíg a szűrők megszáradnak (általában 24 óra szobahőmérsékleten);
- 6.) mind a szűrő, mind a tartály visszahelyezésekor ügyeljen a pontos illesztésekre! Csak szárazon szerelje össze.

Átlagos használat mellett kb. 2 havonta javasolt az első Hepa szűrő és a tartály öblítése. Szívóerő csökkenés esetén, vagy ha a szárazon történt tisztítás nem segített, akkor javasolt a vizes öblítés. A központi HEPA szűrő cseréje állapottól függően évente javasolt!

Kimeneti levegőszűrő tisztítása

- 1.) A készülék hátsó részén lévő műanyag rács fülének lefelé nyomása után veheti ki az a mögött található levegőszűrőt.
- 2.) Kocogtassa óvatosan kemény felülethez, amíg a nagyobb szennyeződések ki nem esnek.
- 3.) Ezt követően finomszűrű ecsettel (pl. festő vagy mókusször ecset), óvatosan elvégezhető a tisztítás. A szűrő finom levegősugárral is tisztítható (pl. kompresszor vagy pumpa segítségével). Ügyeljen rá, hogy ne tartsa a levegőnyílás közvetlen közelébe, nehogy a légsugár kárt tegyen a szűrőben.
- 4.) Ha a szűrő erősen szennyezett, akkor mérsékelt sugarú vízben öblíthető, tisztítószert ne használjon, vizesen nem szabad kefével tisztítani. Visszahelyezés előtt feltétlenül várja meg amíg megszárad a szűrő (minimum 24óra).

Fontos! Kiemelt körültekintéssel takarítsa le a szűrőt, mert az a legapróbb sérülés nyomán is hatását veszti; ne súrolja kefével,

Figyelmeztetés! A szűrőt többszöri vizes tisztítást követően a hatásfok megőrzése érdekében érdemes cserélni. Lehetőség van mosható-alacsonyabb szűrőosztályú (H10) változat, vagy magasabb szűrőosztályú H13-as változat megvásárlására.

Szűrők cseréje és megóvása

A HEPA filterek élettartama véges! Ha a tisztítás után is érezhetően kisebb a szívóerő, vagy megsérült, akkor új szűrőre van szükség. A HEPA szűrőket évente érdemes cserélni.

Új szűrők, alkatrészek és tartozékok rendelhetők:

web: www.beez.hu, e-mail: info@beez.hu, tel.: +36 1 3610377, továbbá szervizpartnerünk központi ügyfélszolgálatán keresztül: Szellemkép Bt.: 1031 Budapest, Vízimolnár köz 7., tel.: +36-1-3882728, valamint országszerte a porzsákokat forgalmazó web áruházak többségében.



A készülék portartályába extra tartozékként be lett helyezve egy ún. **szilárdtest-szűrő**. Ez a portartályban a központi szűrő köré illeszkedik, védi azt, és csökkenti a terhelését. Ezen felül megkönnyíti a központi HEPA filter tisztítását, mert megakadályozza a nagyobb szennyeződések beekelődését a filter redői közé.

Műszaki adatok

Típus	VC-L-1600-ECO
Megnevezés	HEPA filteres porszívó
Teljesítmény	1350-1400W
Tartozékok	teleszkópos fémcső, gégecső, padlókefe, kárpittisztító fej portalanító kefével, szilárdtest szűrő, használati útmutató, garancia jegy,
Portartály mérete	2,5l
Szűrőrendszer	Szilárdtest előszűrő, első H10 HEPA szűrő, motorszűrő, kimenő H10 HEPA szűrő
Hálózati feszültség	AC 230V 50Hz

Az importőr az esetleges nyomdai hibákért felelősséget nem vállal, továbbá fenntartja a jogot a konstrukció és a műszaki adatok előzetes értesítés nélkül történő megváltoztatására.

Kizárólagos importőr:
Beez Amsterdam Kft.
Cím: 1118 Budapest, Kelenhegyi út 7-9.

Tel./fax: +36-1-3610377
E-mail: info@beez.hu
Web: <http://www.beez.hu>

BEEZ

A M S T E R D A M

Szűrők

Alkatrészek

Tartozékok

Rendelés:

Tel./fax: +36-1-3610377

E-mail: info@beez.hu

Web: www.beez.hu